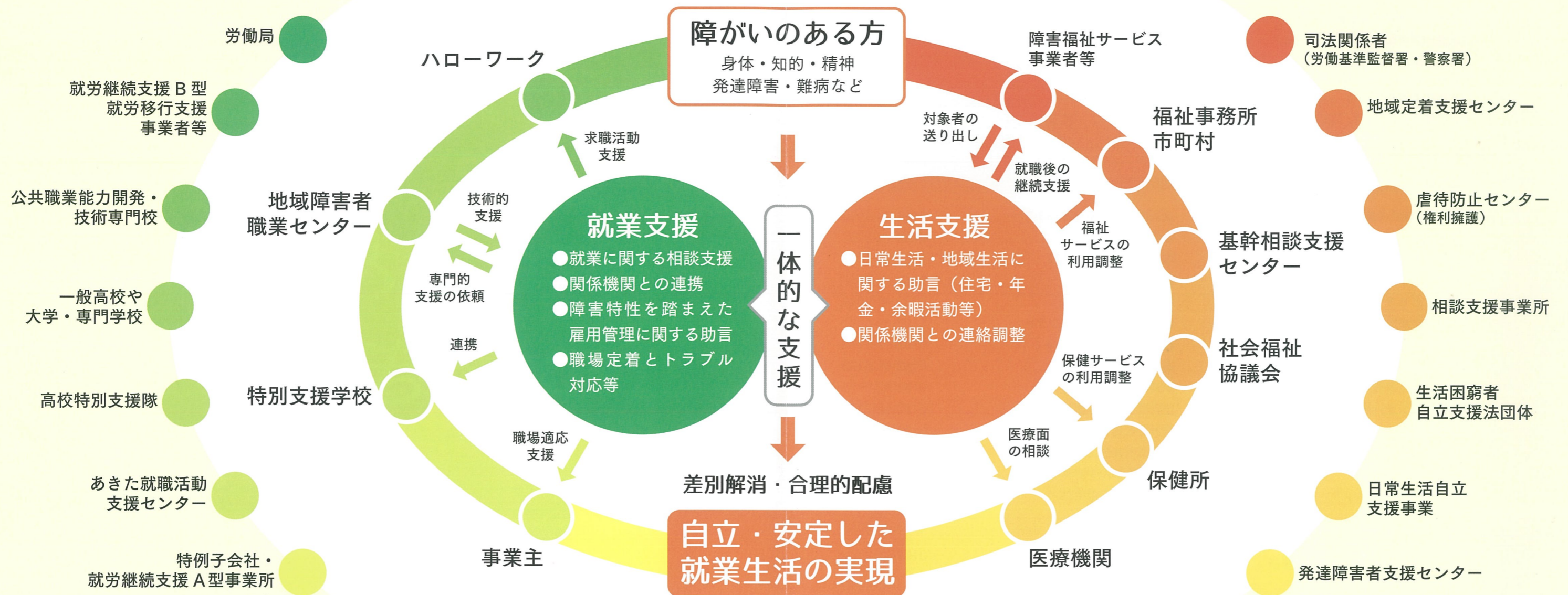


## 支援内容と関係事業所・関係機関等との連携



## ご利用のご案内

### 障害者就業・生活支援センター(ぱあとなあ)は

- ① 国と県の委託を受け障害者の就業と生活の支援を実施  
全国に300以上設置され、秋田県内には「8センター」あります。
- ② 湯沢雄勝圏域に住んでいる障がいをお持ちの方の各種支援
  - 就労支援（就職先の確保と職場定着の支援等）
  - 生活支援（健康・住まい・金銭等）
  - 余暇支援（趣味・スポーツ・文化活動、レク・ボランティア活動等）

### 障がい者・家族・支援者の方へ

身体・知的・精神障害、発達障害、難病をお持ちで  
就労希望の方を支援

- ① 求職活動の支援
  - 登録・相談
  - 求人情報の提供
- ② 就職の準備支援
  - 職業相談・職業評価
  - 職場実習
  - 職業訓練（委託訓練等）
- ③ 就職開始
  - ジョブコーチ支援
  - 定着支援
- ④ 就職後の支援（就業・生活支援等）
  - 余暇支援
  - 生活支援

### 事業主の方へ

- ① 雇用の相談
  - 職場実習・訓練制度・ジョブコーチ・就業支援員の活用
  - 各種助成金・制度の活用（トライアル雇用・特開金等）
  - 農福連携に係る支援
- ② 職場定着の相談
  - 障害の特性について助言
  - 精神障害者リワーク事業の活用
- ③ 情報提供
  - 求職者情報
  - 法律改正・各種制度等



「障がいをお持ちの方」の  
「働きたい」「働き続けたい」「安心して暮らしたい」を  
私たちが お手伝いします

# あなたと企業を つなぎます!

湯沢雄勝障害者就業・生活支援センター ぱあとなあ

〒012-0036 秋田県湯沢市字両神17-1  
「地域生活支援拠点 愛光園」 かざぐるま内  
TEL 0183-55-8650 FAX 0183-56-7076  
E-mail nakapotu8650@samba.ocn.ne.jp

## 《業務取扱時間・曜日》

8:30~17:15 (月曜日~土曜日)

- 原則、日曜・祭日は休みとしております。
- 必要に応じ、取扱時間外や日曜・祭日も  
ご相談に応じております。

お気軽に  
ご相談  
ください



- 湯沢ICよりお車で1分
- JR湯沢駅よりお車で約3分
- 路線バスにて  
「湯沢営業所前」→西馬音内線「文化会館前」下車→徒歩5分