

# 創刊号

平成28年6月1日発行

発行責任者:西村 信一

社会福祉法人 雄勝福社会広報



湯沢市内からみた鳥海山（標高2,236m）

題字 木村 恒助氏

## 「響存」の創刊にあたって

本年五月、社会福祉法人雄勝福社会が誕生し三十五周年を迎えました。三十五年を振り返ってみますと、障害者の方の福祉向上に寄与するため産声を上げ、その後、高齢者福祉に事業を展開し、「響存」も誰もが安心して暮らせる地域社会創りに積極的に関わる姿勢を法人の基本理念とし、地域に必要とされる総合福祉の担い手を目指して歩んでまいりました。

今後、障害児・者や高齢者の方が住み慣れた地域で、豊かな日常生活が送れるよう、地域の皆様、関係機関・団体とより良い連携を図りながら取り組めるよう職員一同頑張っております。

さて、この度、当社会福祉法人広報活動の一環として広報誌、「響存」を創刊いたしました。これまでも、各事業所毎に広報誌を発行してきましたが、三十五年を期に法人として一つの広報誌にまとめ、法人の取組を紙面を通し発信することにより、地域の皆様に当法人各事業所の活動を理解いただき、社会福祉法人としてその使命が果たせるよう応援いただきたく思います。

基本理念の「響存」の「響」という字は、響きあう互い・・・を意味し、共に生きることを表します。法人の社会的使命をともすれば忘れがちですが、良い伝統を残しながらも常に時代のニーズを読みとる心の目を失ってはなりません。専門性を生かした利用者本位のサービスを心がけ、笑顔を忘れず礼節をもつていつでも歩み続けたいと思います。

広報誌は年四回ほどの発行を目指し、できるだけ読みやすい、わかりやすいものとなるよう取り組んでまいりますので、ご愛読いただくよう重ねてお願い致します。創刊のご挨拶とさせていただきます。

平成二十八年 五月吉日

社会福祉法人雄勝福社会

理事長 西村 信一



・生活介護・施設入所支援・短期入所・日中一時支援・相談支援事業・居宅介護支援事業

## 日々の様子【リハビリ】

愛光園ではリハビリの専門職（理学療法士）による、個々の身体状態や生活環境に合わせたリハビリを行い、身体機能維持向上をはじめ、関係職種との連携のもと地域生活移行等に向けた活動にも取り組んでおります。



## 5/15 大レクリエーション大会

ご利用者さんとご家族が参加して、大レクリエーション大会が開催されました。色別に分かれてさまざまな種目を行い、たくさんの笑顔があふれる楽しい一日となりました。



## 4/7 外食ツアー

ご利用者の皆さまの楽しみの一つである外食ツアー。今回は、焼肉や回転寿司等を楽しみました。



## 4/14 春の交通安全街頭指導

児童の登下校を見守りました。



## 4/26 愛光会総会

ご利用者自治会である愛光会の総会が開催されました。



## 4/26 地域防災懇談会

地域関係各所の皆さまが集まり、災害時の対応等を確認しました。



## 4/23・26 お花見ドライブ & お花見ランチ

車窓から満開の桜を見ました。また、あたたかい春の中庭にて、ご利用者の皆さんで、お花見ランチを楽しみました。



## 愛光園・<sup>ぬくもりの里</sup>たてやまで雄勝中央病院の再来受付ができます!

- 受付対象者 再来の方のみ（新規・しばらく通院していない場合は除く 病院での受付となります）
- 受付場所 愛光園・ぬくもりの里たてやま内事務所窓口
- 受付時間 6:30～9:00（FAX送信可能時間）\*受診日前日の受付予約も可能です（8:30～17:15）
- 受付方法 愛光園・ぬくもりの里たてやまにある「再来受付申込書」に必要事項を記載（受診者氏名・住所・生年月日・診察券番号・診察する科、等を記載する）



来園時には診察券を持参して下さい

・特別養護老人ホーム・老人短期入所・老人デイサービス事業・居宅介護支援事業所  
・雄勝在宅介護支援センター・福祉有償運送・配食サービス

平成園デイサービスセンターからのお知らせ

介護予防

健康向上

送迎付

## 健康サポート教室 ぜひご参加ください!



寝たきり知らず、介護知らずのイキイキ元気な生活をお手伝いします  
皆さん、来てみてたんしえ \ (^o^)/



- 日 時 毎週水曜日 10:30~15:00
- 場 所 平成園内 デイルーム・トレーニングルームなど
- 料 金 一日 1,000円 (活動費500円、昼食代500円)
- 対 象 者 介護保険利用以外の方

・初回500円(昼食代のみ)でお試し利用できます!  
・送迎付きです!

### 活動内容

- ・機械を利用した筋力トレーニング
- ・転倒予防体操
- ・料理教室
- ・口腔体操
- ・季節のドライブ・などなど
- ・健康相談

お申込み・お問い合わせは 平成園 ☎0183-52-5210 担当:鶴川・武藤まで

### 5/2 花苗を購入し植栽しました

色とりどりの花々に、皆さん笑顔になりました。



### 5/10 地域防災懇談会

地域防災懇談会を開催しました。平成園における避難訓練の実施や、非常時・災害時の対応を確認しました。いざという事態にも、慌てず対応できるように日頃から備えたいと思います。



平成園サテライト型特別養護老人ホーム  
小規模多機能型居宅介護事業所

## ぬくもりの里 たてやま

湯沢市上院内字小沢102-3  
TEL 0183-52-3330  
FAX 0183-52-5735

### ぬくもりの里たてやまの「喫茶 マドンナ」

今回のメニューは「クレープ」。クレープの中に入れるフルーツは、ご利用者さまに好きなものを選んで頂きました。「いちご」「バナナ」と、普段口数の少ない方も、声を出して注文されていました。



お飲み物は  
何にしますか?



### 5/5 ふれあいサロン

地域の方々とご利用者で作ったおにぎり等を頂きながら、お花見会を行いました。



### 5/12 地域防災懇談会

災害時や非常時の対応や連携について、地域関係各所と職員にて話し合いました。



# 複合施設 ぱあとなあ

湯沢市字両神15-1  
TEL 0183-72-8107  
FAX 0183-72-8108

- ・障害福祉サービス 生活介護・就労移行支援事業・就労継続支援B型・居宅介護・行動援護・重度訪問介護  
同行援護・相談支援事業
- ・地域生活支援事業 基幹相談支援センター・日中一時支援事業（湯沢市・横手市・羽後町・東成瀬村）  
湯沢市移動支援事業・福祉ホーム
- ・高齢福祉サービス 通所介護・居宅介護支援事業・訪問介護・配食サービス
- ・湯沢雄勝障害者就業・生活支援センター

## 「湯沢市基幹相談支援センター」 障がい者の総合相談窓口がぱあとなあに開設となりました！

新設

湯沢市は、平成28年4月1日より、当法人に委託し、地域における相談支援の中核的な役割を担う「湯沢市基幹相談支援センター」を開設しました。

センターでは、社会福祉士、精神保健福祉士などによる専門の職員が、困難事例や相談支援専門員の人材育成に取り組む他、障がいをお持ちのご本人やご家族、関係機関などからの福祉サービスの利用、日常生活上の困りごとなど、様々なご相談に応じています。



専門相談員が対応いたします

### 通所介護



**お花見に出かけました**  
愛宕公園にて満開の笑顔で  
はいポーズ(^^)

### 生活介護



**新年度茶話会にて**  
みんなで仲良く  
「しちならべ」  
誰がかつのかなあ～？



# 多機能型事業所 かざぐるま

湯沢市字両神17-1  
TEL 0183-72-1616  
FAX 0183-72-5466

- ・障害福祉サービス 生活介護・短期入所・自立訓練（生活訓練）・共同生活援助（介護サービス包括型）
- ・障害児通所支援 放課後等デイサービス

## 新設 放課後等デイサービス

平成28年4月1日より、湯沢市念願の放課後等デイサービス事業が、かざぐるまでスタートしました。小学生から高校生までの学校に通っている障害を持つ子どもが放課後や夏・冬・春等長期休業を利用し、生活能力向上のための訓練・社会との交流の促進その他必要な訓練を行う療育の事業です。

開設日	月～土曜日（ただし、国民の祝日および12月29日から翌年1月3日までを除く） 長期休暇中利用できません
送迎	旧湯沢市内（各学校への迎え、稲川支援学校スクールバス停留所までの迎え。 詳しくは事業所へお問い合わせください）
利用料金	障がい児通所給付費の1割負担となります。ただし、おやつ代、弁当代等は 実費負担となります。詳しくは事業所へお問い合わせください
支援内容	個別支援計画に基づき、以下の支援を行います (1) 日常生活動作訓練（排泄、歯みがき、着脱、食事など） (2) 創作活動支援（絵画、造形など） (3) 余暇活動支援（遊び、運動、音楽鑑賞など） (4) 学習活動支援（学校の宿題など） (5) 地域交流・レクリエーション行事 (6) 学校等関係機関との連携

### 生活訓練 洗濯訓練

主に施設内で使用しているものを、たたんだり、干したりします。一つ一つ丁寧にシワを伸ばし仕上がりよくたたむ練習を頑張っています。



### 生活訓練 調理訓練

慣れない包丁に四苦八苦しながら、手を切らないよう調理に取り組んでいます。



# 特別養護老人ホーム 幸 寿 苑

雄勝郡東成瀬村田子内字  
二階野206  
TEL 0182-47-3261  
FAX 0182-47-3262

・特別養護老人ホーム・老人短期入所・訪問介護・居宅介護支援事業所

昭和63年、東成瀬村に開設された「特別養護老人ホーム幸寿苑」は、地域の皆さまに支えられながら今年28年目を迎えました。



## ホームの特色

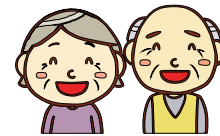
当ホームの特色は淡黄色に統一され、松とつつじの植木を中庭に自然と調和し、内部は高い天井と木目を生かした明るく落ち着きのあつくりになっており、安らぎのある生活ができるよう配慮されています。村内でも最も広い場所に建ち四季折々、花鳥風月自然の移り変わりの変化に富み、目を楽しませてくれる眺めが満ちています。



たまごアートでお出迎え



元気なお客様の登場に  
顔もほころびます



# 東成瀬村 デイサービスセンター なる せ

雄勝郡東成瀬村岩井川字  
東村72  
TEL 0182-47-3512  
FAX 0182-47-3510

・老人通所介護・日中一時支援

## なるせの特徴

山の懷に抱かれた村の花「山ゆり」のような、ひっそりと立つ当事業所は地域交流センターゆるるんに併設されたセンターです。センター内には、学童クラブ・郵便局もあり、村の催し物にも積極的に参加でき、ご利用者にも楽しんでいただいております。

当事業所は、開所当初から障がい者（児）の方も受け入れた「共生」で進んでおります。心温まるアットホームな、又地域の方々とも触れ合えるように取り組んでいきたいと思ひます。



## 地域の方々との交流



読みかたりグループ「つくしんぼ」様

東成瀬昔っこの会 様



東成瀬小学校 学童クラブ 様

# 特別養護老人ホーム サン・グリーンゆざわ

湯沢市裏門1-2-19  
TEL 0183-72-6688  
FAX 0183-72-6689

・特別養護老人ホーム ・老人短期入所

## 今年度より、当法人による運営となりました

平成28年度、湯沢市からの譲渡を受け、雄勝福祉会にて運営管理することとなりました。今年度、サン・グリーンゆざわは、サテライト型施設桜おかだ、小規模多機能型事業所桜おかだを含めた一つの拠点として、これまで通りご利用者・地域の方々・職員が関わる安寧な日々の生活を心がけ、地域の方々に信頼されるよう取り組んでまいります。



### 4/20 お花見に出かけました



サン・グリーンゆざわ

サテライト型特別養護老人ホーム  
互助ハウス

## 桜 お か だ

湯沢市岡田町14-28  
TEL 0183-72-8787  
FAX 0183-72-8786

## 新規施設として平成28年4月完成いたしました

今年度、特別養護老人ホームサン・グリーンゆざわの譲渡に伴い、特別養護老人ホーム「サン・グリーンゆざわ サテライト型特別養護老人ホーム桜おかだ」が完成しました。

同施設は湯沢市岡田町226番地に開所し、さる4月27日午前10時から、竣工式を行いました。多くの関係者の方々にご出席いただきました。



## 地域交流スペース、互助ハウスを併設

1階には地域交流スペースがあり、地域住民の方々の交流の場としてご自由にご利用頂けます。

また、施設内に併設されております「互助ハウス」は、必要な方の一時住居として、プライバシーを守りながら、安心してお過ごしいただける居住スペースとなっております。

お電話にてご利用のお問い合わせ、お申込み等ご連絡ください。お問い合わせ：相談員 齊藤



## 内覧会の様子

竣工式に先立ち、4月23・24日に完成内覧会が行われ、施設名称「桜おかだ」の名の通り岡田町雄物川堤の桜並木が満開の中、多くの方々に見学頂きありがとうございました。



小規模多機能型居宅介護事業所

## 桜 お か だ

湯沢市岡田町14-20  
TEL 0183-72-8717  
TEL 0183-72-8718

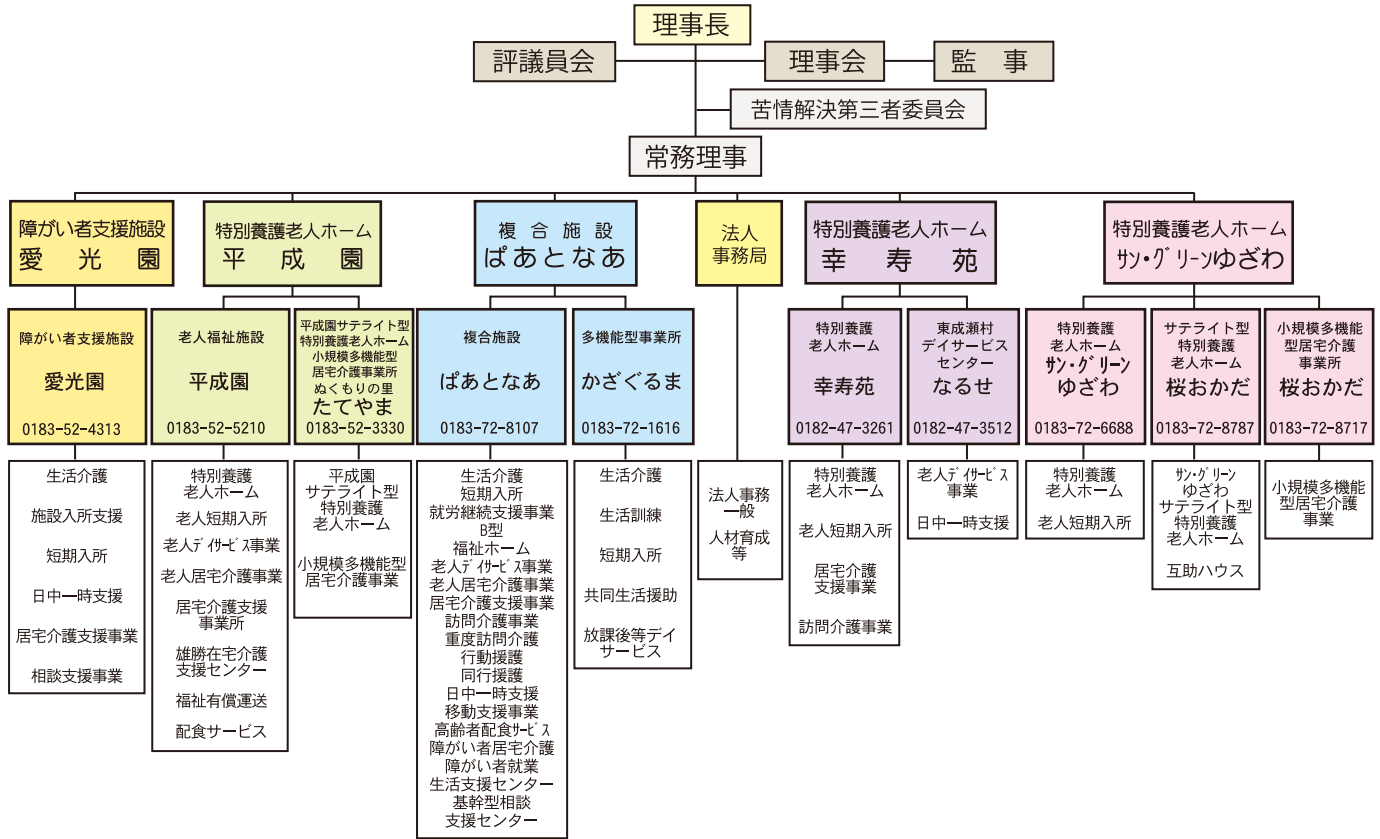
## 苗を買い、植栽しました！

5月の晴れた日、花や野菜の苗を買いにでかけました。

「あや～そのむらさぎの花っこ、いごど～！」  
新しい花壇と畑に植えるため、皆さん熱心に吟味中です。いきいきとした花々に、皆さんの表情もまけないほどに「フレッシュ！」でした。



# 平成28年度 社会福祉法人 雄勝福社会組織機構図



## 法人からのお知らせ

### ストレスチェック制度について

改正労働安全衛生法に伴い、平成27年12月1日より、従業員50以上の事業場において労働者のストレスチェック（心理的負担程度）を年1回実施することが事業者の義務となりました。労働者の心理的負担程度を確かめ、職場の環境改善やメンタルヘルス不調への予防につなげる趣旨があります。

当法人としてはまずは50以上の事業所を中心に対応を進めていきます。



『次世代育成支援対策推進法』と『女性の活躍推進法』に基づく仕事と家庭の両立支援のための

### 社会福祉法人雄勝福社会 一般事業主行動計画

職員がその能力を発揮し、仕事と生活の調和を図り、働きやすい雇用環境の整備と、より一層女性の活躍を推進できるよう、『次世代育成支援対策推進法』『女性の活躍推進法』の趣旨に賛同し、【一般事業主行動計画】を策定します。

■ 計画期間 平成28年4月1日 ～ 平成31年3月31日（3年間）

■ 計画内容

子育てを行う労働者等に対する雇用環境整備（次世代育成法）

**目標1** 子どもが保護者である労働者の働いているところを実際に見る事ができる「子ども参観日」の実施



すべての職員に対する雇用環境整備（女性の活躍推進法）

**目標2** 副主任以上の労働者を対象とし、課業管理に必要なマネジメント能力付与のための研修に向けた取り組みを法人で新たに企画し、年2回以上実施する。

# 雄勝福祉会 短文フェスティバル「思いやりメッセージ」の募集

おじいちゃん、おばあちゃん、お父さん、お母さん、家族、先生、友達へ  
あなたにとって大切な人へのメッセージを  
詩や短文として募集します



- 60字以内 (タイトル、俳句、川柳、短文など形式は自由です)
- 応募用紙またはFAX、メール、郵送にてお申込みください  
【FAX】0183-52-5211 【E-mail】heiseien@yutopia.or.jp  
【郵送】〒019-0205 秋田県湯沢市小野字大沢田221  
雄勝福祉会「思いやりメッセージ」係
- 締切 8月25日(木)
- 応募者全員に参加賞、受賞された方には記念品を贈ります

- ・ 応募作品の中から優秀作品を選出し、法人広報誌「響存」、FMゆーとぴあ「ほのぼの横町」にて発表します。
- ・ 「思いやりメッセージ」は、年間を通して応募を受け付けております。

主 催：社会福祉法人雄勝福祉会  
お問い合わせ先：「思いやりメッセージ」担当：高橋  
TEL 0183-52-5210

\*応募に関する個人情報は目的以外に使用しません。  
\*応募された方のお名前を、法人広報誌「響存」に掲載いたしますが、掲載を希望されない方は、お申し出くださいますようお願い致します。

厚生労働省「認知症を知り地域をつくる」キャンペーン

## 認知症サポーター養成講座 受講者募集

認知症を学び、地域で支えあいましょう

認知症の人への、認知症への正しい理解に基づく  
対応を学ぶ機会となります。ぜひご参加ください。

**日時** 7月14日(木)  
17:30~19:00

**場所** 平成園にて 湯沢市小野字大沢田221

申込締切 6月30日(木)

お申し込みは…  
雄勝福祉会 TEL 0183-52-5210  
担当：高橋

## 雄勝福祉会のラジオ情報番組

ほのぼの  
横町 放送中!



FMゆーとぴあ  
76.3 MHz  
毎週水曜日  
朝7時40



パーソナリティ  
トッキーこと  
高橋 常子 さん

## 社会福祉法人雄勝福祉会 職員募集のお知らせ

中途採用

新卒採用

### 中途採用

雄勝福祉会では、介護職員・生活支援員、看護師・准看護師、ホームヘルパーを随時募集しております。

### 新卒採用

雄勝福祉会では、来春、大学・専門学校等をご卒業される方を募集しております。下記の日時にて採用選考試験を行います。ご応募お待ちしております。

- 日時 7月10日(日) 10:00~
- 会場 雄勝福祉会 特別養護老人ホーム 平成園

お問い合わせ

採用担当： TEL 0183-52-5210 FAX 0183-52-5211  
総務課 小林 e-mail heiseien@yutopia.or.jp

## ミニクイズ

もんだい

社会福祉法人雄勝福祉会は  
創立何周年でしょうか?

- ① 20周年
- ② 35周年
- ③ 60周年

